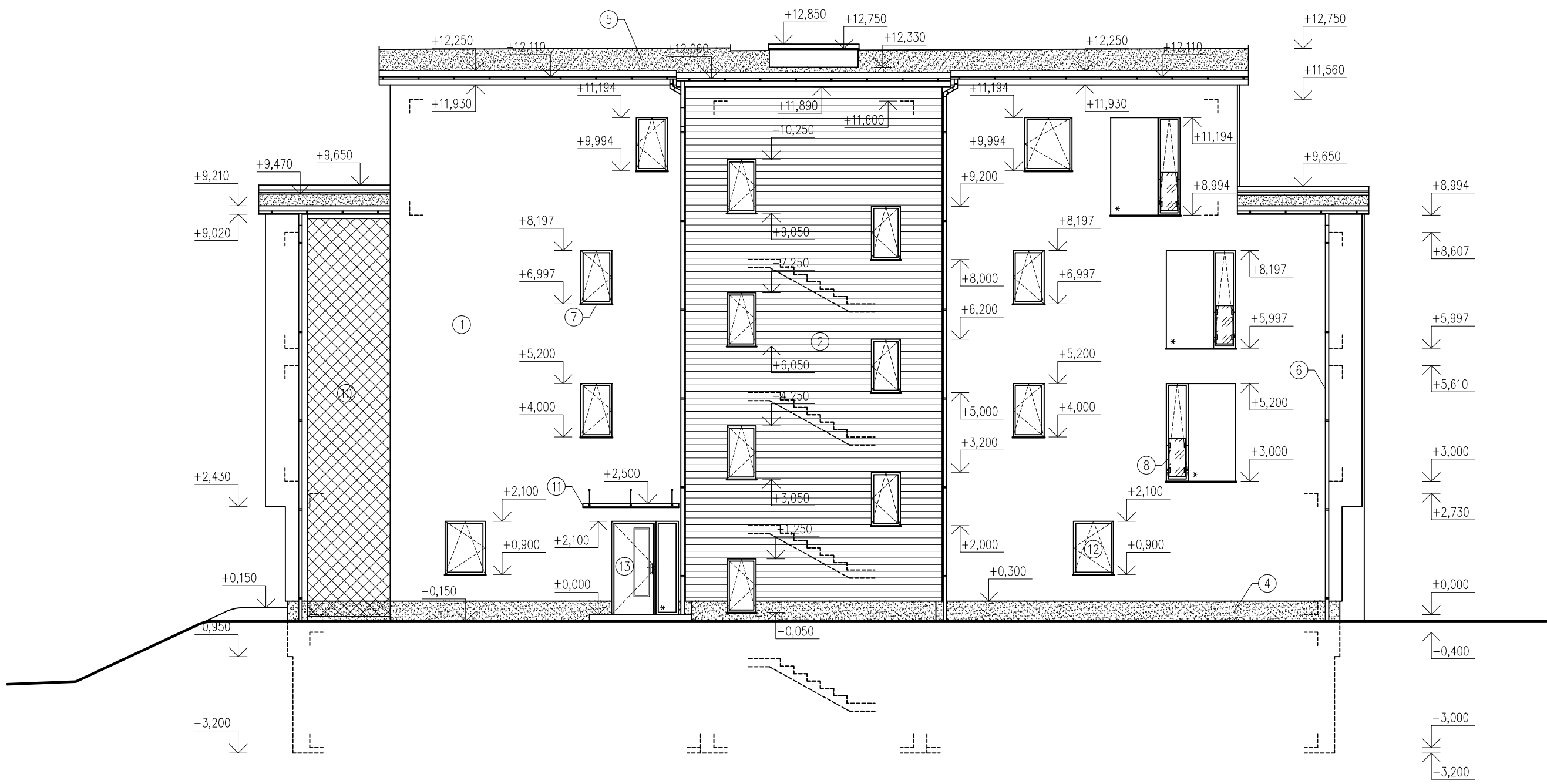
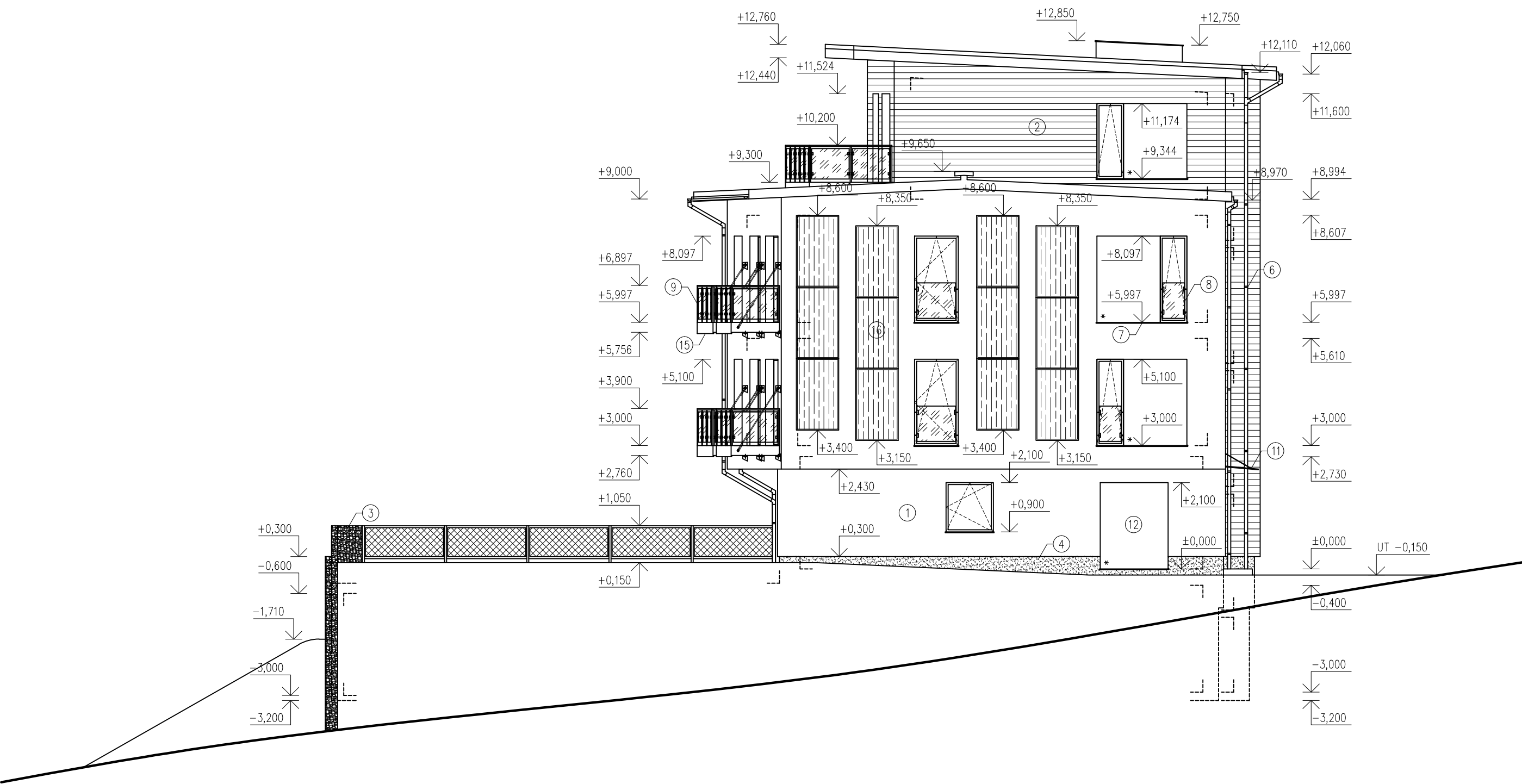


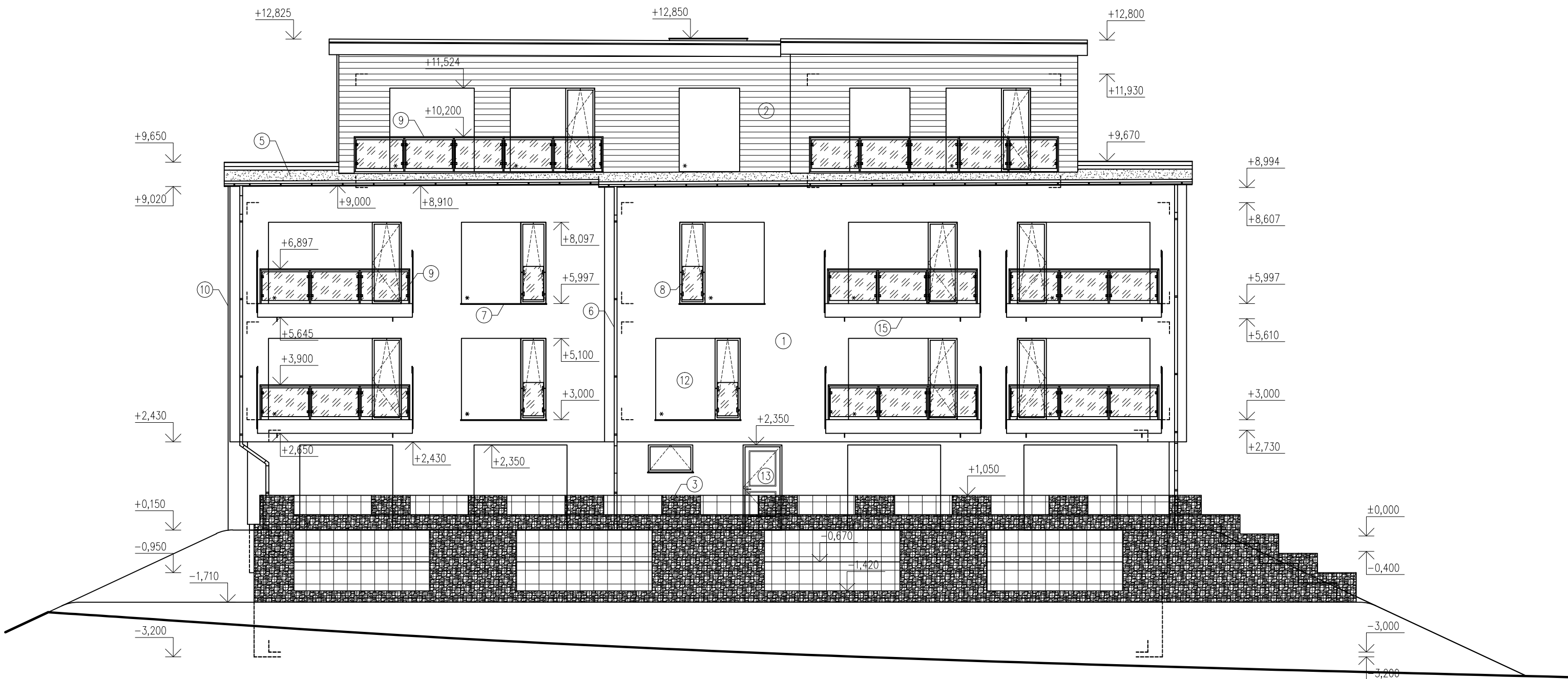
SEVEROVÝCHODNÍ POHLED



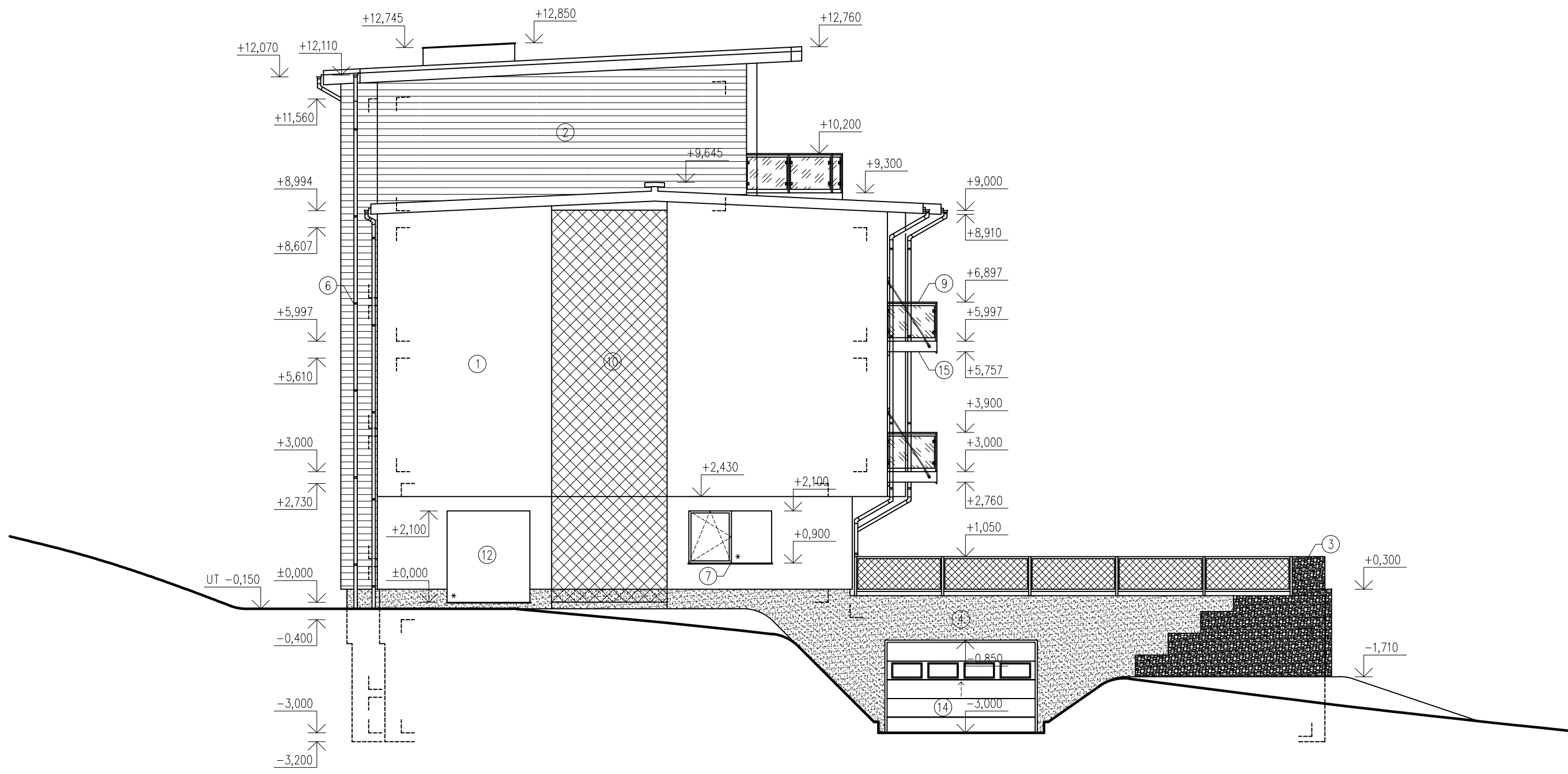
JIHOVÝCHODNÍ POHLED



JIHOZÁPADNÍ POHLED



SEVEROZÁPADNÍ POHLED



BARVENÉ A MATERIÁLOVÉ ŘEŠENÍ

FASÁDA OBJEKTU:

- TENKOVŘSTVÁ SILKÁTOVÁ OMÍTKA, STRUKTURA ZATÍRANÁ, PAROPROPUSTNÁ, ODOLNÁ PROTI MIKROORGANISMŮM
- BARVA RAL 8008 A RAL 1001, DLE BAREVNÉHO ROZVRŽENÍ VE STUDIÍCH
- VODODROVNÝ DŘEVĚNÝ OBKLAD Z PRKEN ZE SIBÍRSKÉHO MODŘINU, MEZERY MEZI PRKNY 10 mm
- BEZ POKROHOVÉ ÚPRAVY
- STĚNA Z GABIONOVÝCH SÍTÍ, VYPLNĚNÁ TĚŽKÝM KAMENÍM
- KAMENNÝ FRAKCE 32-63, ŠYPANÉ DO PŘÍPRAVENÝCH GABIONOVÝCH KOŠŮ
- TENKOVŘSTVÁ MOZAIKOVÁ OMÍTKA, PAROPROPUSTNÁ, HYDROFBNÍ, ODOLNÁ PROTI MIKROORGANISMŮM
- ODSŤIN 220G

STŘEŠNÍ KRYTINA:

- VEGETAČNÍ VRSTVA S EXTENZIVNÍ ZELEŇÍ
- ROSTLINY: ROZCHODNÍKY, MECHY, BYLINY

KLEMPÍŘSKÉ PRVKY:

- OKAPOVÝ SYSTÉM (PODKAPNÍ ŽLABY, KOTLÍKY, KOLENA, OKAPOVÉ SVODY)
- POZINKOVANÝ LAKOVANÝ PLECH, BARVA RAL 8016
- VENKOVNÍ PARAPETY
- HLINIKOVÝ LAKOVANÝ PLECH, BARVA RAL 8016

ZÁMEČNICKÉ PRVKY:

- OKENNÍ ZÁBRADLÍ
- BEZPEČNOSTNÍ SKLO, PRŮSVITNÉ, MLÉČNÉ, BEZ RAMU
- BALKONOVÉ ZÁBRADLÍ
- BEZPEČNOSTNÍ SKLO, PRŮSVITNÉ, MLÉČNÉ, MADLA A SLOUPKY Z NEREZOVÉ KARTÁČOVANÉ OCELI
- ZÁVĚSNÁ SÍŤ PRO POPRAVNÉ ROSTLINY
- OCELOVÁ POZINKOVANÁ SÍŤ, NEREZOVÁ LANKA, NEREZOVÉ SPOJKY
- STŘÍŠKA NAD VSTUPEM
- BEZPEČNOSTNÍ SKLO, PRŮSVITNÉ, MLÉČNÉ, BEZ RAMU, ZÁVĚSNÉ POMOCI TYČÍ Z NEREZOVÉ KARTÁČOVANÉ OCELI

VÝPLNĚ OTVORŮ:

- OKNA
- DŘEVĚNÁ OKNA S IZOLAČNÍM TROUSKLEM, PRVNÍ SKLO BEZPEČNOSTNÍ, POKROHOVÁ ÚPRAVA BEZBARVÝ LAK
SPODNÍ PROFIL OPATŘENÝ HLINIKOVOU OKAPNICÍ V BARVĚ RAL 8016
- VSTUPNÍ DVEŘE
- DŘEVĚNÉ VSTUPNÍ DVEŘE S IZOLAČNÍM TROUSKLEM, PRVNÍ SKLO BEZPEČNOSTNÍ, POKROHOVÁ CHOCOLATE
KOVANÍ Z NEREZOVÉ KARTÁČOVANÉ OCELI
- GARAŽOVÁ VRATA
- SEKČNÍ GARAŽOVÁ VRATA S MOTORICKÝM DÁLKOVÝM OVLÁDÁNÍM, RELIEFNÍ POKROCH, BARVA RAL 7016 (SĚDA)

PŘEDSAZENÉ KONSTRUKCE:

- ZÁVĚSNÝ DŘEVĚNÝ BALKON
- OBKLAD Z CEMENTOLAKOVANÝCH DESEK, BARVA RAL 8016, ULOŽENÝ POMOCÍ OCELOVÝCH KONZOL
KOTVENÝCH V OBVODOVÉ STĚNĚ A POMOCÍ TAHEL Z NEREZOVÉ KARTÁČOVANÉ OCELI
- FOTOVOLTAICKÉ PANELE
- PANELE Z MONOKRYSTALICKÝCH KŘEMÍKOVÝCH ČLÁNKŮ, RAM Z HLINIKOVÝCH PROFILŮ, BARVA ČERNÝ ELOX

POZNÁMKY

- KOTOVÁNÍ VE SKUTEČNÝCH ROZMĚRECH, DÉLKOVÉ KÓTY JSOU UVEDENY V mm, VÝŠKOVÉ KÓTY V m
- DOPLNKOVÉ VÝROBKY JSOU SPECIFIKOVÁNY V ČÁSTI D.1.1.b.19 - VÝPIS DOPLNKOVÝCH VÝROBKŮ
- ZÁMEČNICKÉ VÝROBKY JSOU SPECIFIKOVÁNY V ČÁSTI D.1.1.b.16 - VÝPIS ZÁMEČNICKÝCH VÝROBKŮ
- KLEMPÍŘSKÉ VÝROBKY JSOU SPECIFIKOVÁNY V ČÁSTI D.1.1.b.17 - VÝPIS KLEMPÍŘSKÝCH VÝROBKŮ
- VÝPLNĚ STAVEBNÍCH OTVORŮ JSOU SPECIFIKOVÁNY V ČÁSTI D.1.1.b.14 - VÝPIS OKEN A VNĚŠNÍCH DVEŘÍ

0,000 = 228,486 m n.m., B.p.v. / SOUŘADNICOVÝ SYSTÉM S-JTSK

DRUH PRÁCE	DIPLOMOVÁ PRÁCE	FORMÁT	8x44
VYPRACOVAL	Bc. Petr Nejedlý	DATUM	01/2020
KONTROLOVAL	Ing. Petr Jelínek, Ph.D.	STUPEŇ PD	DPS
STAVEBNÍK	Tomáš Fuk, Foukalova 5/62, 412 30 Fukov	MÉRITKO	1:100
MÍSTO STAVBY	Brno, Vinohrady, k.ú. Pisárky, p.č. 342/2, 342/3, 342/4, 342/10	ČÍSLO VÝKRESU	D.1.1.b.09
NAZEV STAVBY	POLYFUNKČNÍ DŮM		
STAVEBNÍ OBJEKT	SO 01 POLYFUNKČNÍ DŮM		
ČÁST	D.1.1 ARCHITEKTONICKO-STAVEBNÍ ŘEŠENÍ		
OBSAH:	TECHNICKÉ POHLEDY		